



Sección C

Conectores mecánicos

Los conectores mecánicos Burndy están diseñados para instalarse con un mínimo esfuerzo, operan a temperaturas menores que los conductores comunes y ofrecen un funcionamiento óptimo bajo cualquier condición de trabajo. La experiencia adquirida por más de 50 años de trabajo garantizan un producto de máxima calidad.

SERVIT™

Tipo KS

No. Catálogo	Cal. Conductor mínimo - máximo
KS15	14 tre - 8 tre
KS17	8 tre - 6 sol
KS20	8 tre - 4 sol
KS22	6 tre - 2 sol
KS23	6 tre - 2 tre
KS25	4 tre - 1/0 tre
KS26	14 tre - 2/0 tre
KS29	8 tre - 250 KCMIL
KS31	1/0 tre - 350 KCMIL
KS34	2/0 tre - 500 KCMIL

Conector de cobre para derivaciones paralelas y remates de cobre



Tipo KSU

No. Catálogo	Conductores			
	Capacidad aproximada amperes		Derivación	
	Cobre y aluminio	ACSR AAAC 5005	Cobre y aluminio	ACSR AAAC 5005
KSU17	12 sol - 6 sol	8 (6-1)	12 sol - 6 sol	8 (6-1)
KSU20	10 sol - 4 sol	6 (6-1)	10 sol - 4 sol	6 (6-1)
KSU22	10 sol - 2 sol	6 (6-1) - 4 (7-1)	10 sol - 2 sol	6 (6-1) - 4 (7-1)
KSU23	8 tre - 2 tre	3 (6-1) - 2 (6-1)	8 sol - 2 tre	6 (6-1) - 2 (6-1)
KSU25	2 tre - 1/0 tre	3 (6-1) - 1 (6-1)	10 tre - 1/0 tre	6 (6-1) - 1 (6-1)
KSU26	1/0 tre - 2/0 tre	1 (6-1) - 1/0 (6-1)	8 tre - 2/0 tre	6 (6-1) - 1/0 (6-1)
KSU29	1 tre - 250 KCMIL	2/0 (6-1) - 4/0 (6-1)	8 tre - 250 KCMIL	6 (6-1) - 4/0 (6-1)
KSU31	4/0 tre - 350 KCMIL	3/0 (6-1) - 4/0 (6-1)	4 tre - 350 KCMIL	4 (6-1) - 4/0 (6-1)
KSU34	400 KCMIL - 500 KCMIL	336 (30-7) - 477 (18-1)	2 tre - 500 KCMIL	2 (6-1) - 477 (18-1)

Conector de cobre estañado, con separador intermedio para combinaciones en conductores de cobre y aluminio

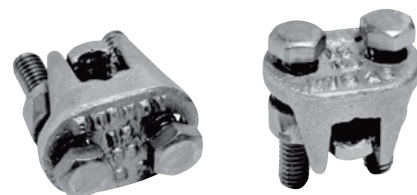


OKLIP™

Tipo KVS

No. Catálogo	Capacidad aproximada amperes	
	Línea	Derivación
KVS26	2 tre - 2/0 tre	6 sol - 2/0 tre
KVS28	1/0 tre - 4/0 tre	10 tre - 4/0 tre
KVS31	250 KCMIL - 350 KCMIL	10 tre - 350 KCMIL
KVS34	400 KCMIL - 500 KCMIL	10 tre - 500 KCMIL
KVS40	400 KCMIL - 800 KCMIL	3/0 tre - 800 KCMIL
KVS44	500 KCMIL - 1000 KCMIL	3/0 tre - 1000 KCMIL

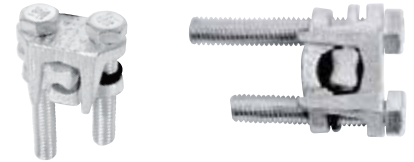
Conector de cobre para derivaciones paralelas y remates de cobre



Tipo KVSU

No. Catálogo	Conductores							
	Línea		Derivación		Línea		Derivación	
	Cobre y aluminio	ACSR AAAC 5005	Cobre y aluminio	ACSR AAAC 5005	Cobre sol. Cooper Weld	Acero diámetro nominal	Cobre sol. Cooper Weld	Acero diámetro nominal
KVSU26	2 tre - 2/0 tre	3 - 2/0	6 tre - 2/0 tre	6 - 2/0	1 - 3/0	5/16 - 7/16	#6 - 3/0	3/16 - 7/16
KVSU28	1/0 tre - 4/0 tre	1/0 - 4/0	6 tre - 4/0 tre	6 - 4/0	2/0 - 4/0	3/8 - 1/2	#6 - 4/0	5/32 - 1/2
KVSU31	250 - 350 KCMIL	4/0 - 300	6 - 350 KCMIL	6 - 300	-	9/16 - 5/8	#6 - 4/0	3/16 - 5/8
KVSU34	400 - 500 KCMIL	336.4 - 397.5	4 - 500 KCMIL	5 - 397.5	-	3/4 - 3/4	#4 - 4/0	7/32 - 3/4

Conector de cobre estañado, con separador intermedio para combinaciones en conductores de cobre y aluminio



QIKLUG™

Tipo QA

No. Catálogo	Barrenos en la lengüeta	Cal. Conductor	
		Mínimo	Máximo
QA8C - B	1	14 sol	8 tre
QA4C - B	1	8 tre	4 tre
QA1C - B	1	4 tre	1 tre
QA1C - 2B	2	4 tre	1 tre
QA26 - B	1	1/0 tre	2/0 tre
QA26 - 2B	2	1/0 tre	2/0 tre
QA28 - B	1	3/0 tre	4/0 tre
QA28 - 2B	2	3/0 tre	4/0 tre
QA28 - 2N	2 NEMA	3/0 tre	4/0 tre
QA31 - B	1	250 KCMIL	350 KCMIL
QA31 - 2B	2	250 KCMIL	350 KCMIL
QA31 - 2N	2 NEMA	250 KCMIL	350 KCMIL
QA34 - B	1	400 KCMIL	500 KCMIL
QA34 - 2B	2	400 KCMIL	500 KCMIL
QA34 - 2N	2 NEMA	400 KCMIL	500 KCMIL
QA40 - B	1	600 KCMIL	800 KCMIL
QA40 - 2B	2	600 KCMIL	800 KCMIL
QA40 - 2N	2 NEMA	600 KCMIL	800 KCMIL

Zapata terminal para conectar cable de cobre a superficie plana



Tipo Q2A

No. Catálogo	Barrenos en la lengüeta	Cal. Conductor	
		Mínimo	Máximo
Q2A26 - 2N	2 NEMA	1/0 tre	2/0 tre
Q2A26 - 4N	4 NEMA	1/0 tre	2/0 tre
Q2A28 - 2N	2 NEMA	3/0 tre	4/0 tre
Q2A28 - 4N	4 NEMA	3/0 tre	4/0 tre
Q2A31 - 2N	2 NEMA	250 KCMIL	350 KCMIL
Q2A31 - 4N	4 NEMA	250 KCMIL	350 KCMIL
Q2A34 - 2N	2 NEMA	400 KCMIL	500 KCMIL
Q2A34 - 4N	4 NEMA	400 KCMIL	500 KCMIL
Q2A40 - 2N	2 NEMA	600 KCMIL	800 KCMIL
Q2A40 - 4N	4 NEMA	600 KCMIL	800 KCMIL

Zapata terminal para conectar 2 cables de cobre del mismo calibre a superficie plana con 2 ó 4 barrenos NEMA

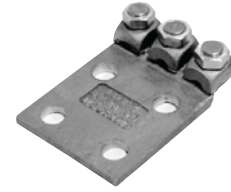


Tipo Q3A

No. Catálogo	Barrenos en la lengüeta	Cal. Conductor	
		Mínimo	Máximo
Q3A26 - 2N	2 NEMA	1/0 tre	2/0 tre
Q3A26 - 4N	4 NEMA	1/0 tre	2/0 tre
Q3A28 - 2N	2 NEMA	3/0 tre	4/0 tre
Q3A28 - 4N	4 NEMA	3/0 tre	4/0 tre
Q3A31 - 2N	2 NEMA	250 KCMIL	350 KCMIL
Q3A31 - 4N	4 NEMA	250 KCMIL	350 KCMIL
Q3A34 - 4N	4 NEMA	400 KCMIL	500 KCMIL
Q3A40 - 4N	4 NEMA	600 KCMIL	800 KCMIL

Nota: Para otros calibres y de 4 conductores consultar a planta.

Zapata terminal para conectar 2 cables de cobre del mismo calibre a superficie plana con 2 ó 4 barrenos NEMA



Tipo QB

No. Catálogo	Barrenos en la lengüeta	Cal. Conductor	
		Mínimo	Máximo
QB8C	14 sol	14 sol	8 tre
QB4C	6 sol	6 sol	4 tre
QB1C	4 tre	4 tre	1 tre
QB26	1/0 tre	1/0 tre	2/0 tre
QB28	3/0 tre	3/0 tre	4/0 tre
QB31 - 2N	250 KCMIL	250 KCMIL	350 KCMIL

Zapata terminal de un barreno con lengüeta redonda para diferentes posiciones, para conectar cable de cobre a superficie plana



Tipo QDA

No. Catálogo	Cal. Conductor	
	Mínimo	Máximo
QDA8C	14 sol	8 tre
QDA4C	8 tre	4 tre
QDA1C	4 tre	1 tre
QDA26	1/0 tre	2/0 tre
QDA28	3/0 tre	4/0 tre
QDA31	250 KCMIL	350 KCMIL
QDA34	400 KCMIL	500 KCMIL
QDA40	600 KCMIL	800 KCMIL

Zapata terminal de un barreno con lengüeta redonda para diferentes posiciones, para conectar cable de cobre a superficie plana



Tipo QQA

No. Catálogo	Cal. Conductor	
	Mínimo	Máximo
QQA26N	1/0 tre	2/0 tre
QQA282N	3/0 tre	4/0 tre
QQA312N	250 KCMIL	350 KCMIL
QQA342N	400 KCMIL	500 KCMIL
QQA402N	600 KCMIL	800 KCMIL

Zapata terminal para conectar cable de cobre a superficie plana con 2 NEMA



Tipo QT

No. Catálogo	Cal. Conductor	
	Mínimo	Máximo
QT2C2C	2 tre	2 tre
QT2525	1/0 tre	1/0 tre
QT262C	2/0 tre	2 tre
QT2626	2/0 tre	2/0 tre
QT2727	3/0 tre	3/0 tre
QT282C	4/0 tre	2 tre
QT2828	4/0 tre	4/0 tre
QT3030	300 KCMIL	300 KCMIL

Conector de aleación de cobre para derivar en "T" cable de cobre



VERSITAP™

Tipo QPX

No. Catálogo	Cal. Línea		Cal. Derivación	
	Mínimo	Máximo	Mínimo	Máximo
QPX2C2C	6 tre	2 tre	6 tre	2 tre
QPX282C	1 tre	4/0 tre	6 tre	2 tre
QPX2828	1 tre	4/0 tre	1 tre	4/0 tre
QPX3428	250 KCMIL	500 KCMIL	1 tre	4/0 tre
QPX3434	250 KCMIL	500 KCMIL	250 KCMIL	500 KCMIL

Conector de aleación de cobre para derivar en paralelo, cruz, en "T", etc.

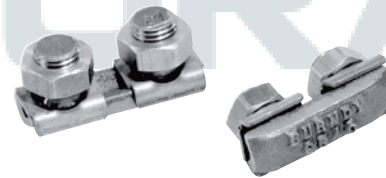


QIKLINK™

Tipo QR

No. Catálogo	Cal. Conductor	
	Mínimo	Máximo
QR8C	14 sol	8 tre
QR4C	6 sol	4 tre
QR1C	4 tre	1 tre
QR26	1/0 tre	2/0 tre
QR28	3/0 tre	4/0 tre
QR31	250 KCMIL	350 KCMIL
QR34	400 KCMIL	500 KCMIL
QR40	600 KCMIL	800 KCMIL

Conector cople reductor de aleación de cobre para unir una gran variedad de conductores



KA-LUG™

Tipo KA

No. Catálogo	Cal. Conductor	
	Mínimo	Máximo
KA8C	14 sol	8 tre
KA4C	14 sol	4 tre
KA25	4 tre	1/0 tre
KA28	4 tre	4/0 tre
KA29	4 tre	250 KCMIL
KA34	4/0 tre	500 KCMIL

Zapata terminal mecánica de aleación de cobre con opresor Allen para conectar cable de cobre a superficie plana



Tipo UP-R

No. Catálogo	Conductores de cobre · Aluminio	
	Línea	Derivación
UP34R	3/0 tre - 400 KCMIL	3/0 tre - 400 KCMIL
UP45R36RS	397.5 - 954 KCMIL	3/0 tre - 500 KCMIL
UP45RS	397.5 - 954 KCMIL	397.5 - 954 KCMIL
UP49RS	900 - 1113 KCMIL	900 - 1113 KCMIL

Grapa paralela para combinar cable de cobre, aluminio ó ACSR



Tipo BC

No. Catálogo	Cal. Conductor	
	Mínimo	Máximo
BC2C	4 - 2 tre	5/16" (7.9)
BC25	1/0 tre	3/8" (9.5)
BC28	2/0 tre - 4/0 tre	1/2" (12.7)
BC30	4/0 tre - 300 KCMIL	5/8" (15.8)

Grapa de aleación de cobre de alta resistencia mecánica con tornillo "u" de bronce al silicio, para remates en cable de cobre o cable de guarda



VARILUG™

Tipo VA

No. Catálogo	Cal. Conductor	
	Mínimo	Máximo
VA2C	8 sol	2 tre
VA28	1/0 tre	4/0 tre
VA30	1/0 tre	300 KCMIL
VA34	300 KCMIL	500 KCMIL

Terminal de aleación de cobre, acepta varios calibres de conductor flexible de cobre a superficie plana con un elemento de apriete



Tipo VVA 2N

No. Catálogo	Cal. Conductor	
	Mínimo	Máximo
VVA282N	1/0 tre	4/0 tre
VVA302N	1/0 tre	300 KCMIL
VVA402N	500 KCMIL	800 KCMIL

Terminal de aleación de cobre, acepta varios calibres de conductor flexible de cobre a superficie plana con 2 elementos de apriete NEMA



Tornillería Tipo TMH

No. Catálogo	Diámetro hilo por pulgada	Largo
TMH267	3/8 - 16	1.00" (25.4)
TMH269	3/8 - 16	1.50" (38.1)
TMH271	3/8 - 16	2.00" (50.8)
TMH261	3/8 - 16	3.00" (76.2)
TMH272	1/2 - 13	1.50" (38.1)
TMH69	1/2 - 13	2.00" (50.8)

Tornillería de Bronce al Silicio (Durium), incluye: 2 tornillos, 2 roldanas planas, 2 roldanas de presión y 2 tuercas hexagonales.

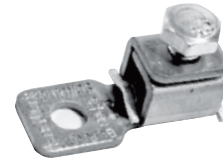


SCRULUG™

Tipo KPA-UNPL

No. Catálogo	Para tornillo	Cal. Conductor	
		Mínimo	Máximo
KPA8CUNPL	3/16"	14 sol	6 tre
KPA4CUNPL	1/4"	14 sol	4 tre
KPA25UNPL	5/16"	6 tre	1/0 tre
KPA28UNPL	3/8"	6 tre	4/0 tre
KPA34UNPL	1/2"	2/0 tre	500 KCMIL

Terminal de cobre sin estaño, troquelada en una sola pieza, ideal para aplicaciones industriales con cable de cobre



Tipo KLU

No. Catálogo	Para tornillo	Cal. Conductor	
		Mínimo	Máximo
KLU25	6	14	10
KLU35	10	14	6
KLU70	1/4	8	2
KLU125	1/4	2	1/0
KLU175	3/8	4	3/0
KLU225	5/16	2	4/0
KLU300	3/8	1/0	350
KLU400	3/8	1/0	500

Terminal de cobre sin estaño, troquelada en dos piezas, lengüeta diseñada para usarse en equipos y tableros, ideal para aplicaciones industriales con cable de cobre



Tipo KPA

No. Catálogo	Para tornillo	Cal. Conductor	
		Mínimo	Máximo
KPA8C	10	14 sol	8 tre
KPA4C	1/4	14 sol	4 tre
KPA25	5/16	4 tre	1/0 tre
KPA28	3/8	1/0 tre	4/0 tre
KPA34	1/2	4/0 tre	500 KCMIL

Terminal de cobre electrolítico estañada, troquelada en una sola pieza, ideal para aplicaciones industriales con cable de cobre



OVERHEAD®

Tipo CUW-E

No. Catálogo	Calibre conductor
CUW34-E	4/0 tre - 500 KCMIL
CUW44-E	500 KCMIL - 1000 KCMIL

Clema de remate para cable de cobre



Tipo CUW-R-E, A-E

No. Catálogo	Cal. Conductor	
	Aluminio	(ACSR)
CUW26R-E	2 tre - 2/0 tre	4 - 2/0
CUW30A-E	1/0 tre - 300 KCMIL	1/0 - 266.8 (18-1)
CUW32R-E	3/0 tre - 350 KCMIL	3/0 - 336.4 (26-7)
CUW361R-E	4/0 tre - 500 KCMIL	4/0 - 477 (18-1)
CUW391A-E	336.4 - 795 Alum.	300 - 636 (26-7)
CUW37RE	2 tre - 500 KCMIL	2 - 556 (18-1)
CUW37REMG1	2 tre - 500 KCMIL	2 - 447

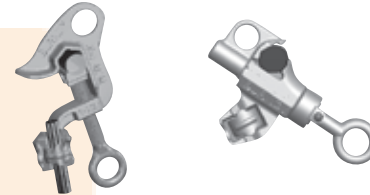
Clema de remate para cable de aluminio y ACR



Tipo HTE, HTES

No. Catálogo	Cal. Conductor Mín. - Máx.	
	Línea	Derivación
HTE2625W	8 sol - 2/0 tre	6 sol - 1/0 tre abierto
HTES2625W	8 sol - 2/0 tre	6 sol - 1/0 tre blindado
HTE3126W	2 sol - 350 KCMIL	6 sol - 2/0 tre abierto
HTES3228W	6 sol - 400 KCMIL	6 sol - 4/0 tre blindado

Conector para línea viva en derivaciones y reparaciones para usarse con pértiga (abierto y sellado)



Tipo NDR

No. Catálogo	Para birlo	Æ tubo I.P.S.	Cal. Conductor	
			Mínimo	Máximo
NDR63281"	1/2	-	6 sol	4/0 tre
NDR64281"	3/4	-	6 sol	4/0 tre
NDR64341"	3/4	3/8 - 1/2	6 sol	500 KCMIL
NDR65281"	1	-	6 sol	4/0 tre
NDR65341"	1	2/8 - 1/2	6 sol	500 KCMIL
NDR655281"	1 1/8	-	6 sol	4/0 tre
NDR655341"	1 1/8	3/8 - 1/2	6 sol	500 KCMIL
NDR655441"	1 1/8	-	2 sol	1000 KCMIL
NDR66281"	1 1/4	-	6 sol	4/0 tre
NDR66341"	1 1/4	-	6 sol	500 KCMIL
NDR66441"	1 1/4	3/8 - 3/4	2 sol	1000 KCMIL

Conector para birlo roscado o liso de aleación de Cu, acepta diferentes rangos de cable de cobre tanto en posición horizontal como vertical



*Nota: Después de la "T" anexar número de hilos para pulgada, sin rosca agregar 0.
Ejemplo: NDR6644TO