



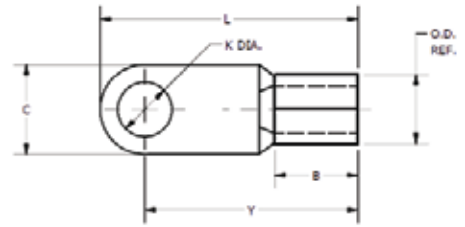
Hylug™

TIPO YAD

Terminal de Compresión sin aislamiento

Las terminales YAD sin aislamiento son terminales OEM, construidas de cobre electrolítico. Diseñadas con cañón de costura soldada, cuello estándar, estrías-V internas y están electro estañadas.

La lengua anillo redonda proporciona una terminación segura bajo la cabeza del tornillo que no se puede quitar sin la extracción completa del mismo. Dos o más terminales se pueden apilar en un perno común. Estas terminales son ideales para el uso con cable codificado ó flex.



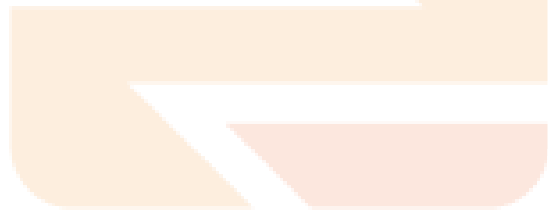
Características y Ventajas

- Terminales de una costura soldada
- Proporcionan excelentes conexiones de alta conductividad
- Plateado de electro-estaño para máxima durabilidad y resistencia a la corrosión
- Su resistencia a la vibración y a la tracción se encuentran dentro de los límites de las especificaciones comerciales

Número de Catálogo	Rango del alambre de cobre Código & Flex (mm)	Perno tamaño	B	C	K Dia.	L	OD	T	Y	Herramienta de Instalación recomendada				Longitud de cable pelado	
										Mecánicas	Herramientas Hidráulicas (requiere el nido y dentado)				Series sin dados (no requieren dado)
											Herramienta	Dado nido dentado	Indentor		
YAD8CM4E8	8 AWG [6-10]	#8	.31	.40	.17	.83	.26	.04	.63	Y1MRTC Y8MRB-1 Red Groove	Y35, Y39, Y750, PAT750	UV8L	Y34PL	Y81KFT PAT81KFT Y4PC834 PAT4PC834	3/8
YAD8CM5E10		#10	.31	.40	.21	.83	.26	.04	.63						
YAD8CM6E14		1/4	.31	.43	.26	.89	.26	.04	.67						
YAD8CM8E516		5/16	.31	.55	.33	1.06	.26	.04	.79						
YAD8CM10E38		3/8	.31	.71	.41	1.18	.26	.04	.83						
YAD8CM12E12		1/2	.31	.87	.51	1.34	.26	.04	.91						
YAD8CM16E58		5/8	.31	1.10	.67	1.93	.26	.04	1.38						
YAD6CM5E10	6 AWG [10-16]	#10	.40	.43	.21	1.00	.32	.05	.79	Y1MRTC Blue Groove	Y35, Y39, Y750, PAT750	UV6L	Y34PL	Y81KFT PAT81KFT Y4PC834 PAT4PC834	7/16
YAD6CM6E14		1/4	.40	.43	.26	1.00	.32	.05	.79						
YAD6CM8E516		5/16	.40	.55	.33	1.14	.32	.05	.87						
YAD6CM10E38		3/8	.40	.71	.41	1.30	.32	.05	.95						
YAD6CM12E12		1/2	.40	.87	.51	1.46	.32	.05	1.02						

Número de Catálogo	Rango del alambre de cobre Código & Flex (mm)	Perno tamaño	B	C	K Dia.	L	OD	T	Y	Herramienta de Instalación recomendada				Longitud de cable pelado	
										Mecánicas	Herramientas Hidráulicas (requiere el nido y dentado)				Series sin dados (no requieren dado)
											Herramienta	Dado nido dentado	Indentor		
YAD8CM4E8	8 AWG [6-10]	#8	.31	.40	.17	.83	.26	.04	.63	Y1MRTC Y8MRB-1 Red Groove	Y35, Y39, Y750, PAT750	UV8L	Y34PL	Y81KFT PAT81KFT Y4PC834 PAT4PC834	3/8
YAD8CM5E10		#10	.31	.40	.21	.83	.26	.04	.63						
YAD8CM6E14		1/4	.31	.43	.26	.89	.26	.04	.67						
YAD8CM8E516		5/16	.31	.55	.33	1.06	.26	.04	.79						
YAD8CM10E38		3/8	.31	.71	.41	1.18	.26	.04	.83						
YAD8CM12E12		1/2	.31	.87	.51	1.34	.26	.04	.91						
YAD8CM16E58		5/8	.31	1.10	.67	1.93	.26	.04	1.38						
YAD6CM5E10	6 AWG [10-16]	#10	.40	.43	.21	1.00	.32	.05	.79	Y1MRTC Blue Groove	Y35, Y39, Y750, PAT750	UV6L	Y34PL	Y81KFT PAT81KFT Y4PC834 PAT4PC834	7/16
YAD6CM6E14		1/4	.40	.43	.26	1.00	.32	.05	.79						
YAD6CM8E516		5/16	.40	.55	.33	1.14	.32	.05	.87						
YAD6CM10E38		3/8	.40	.71	.41	1.30	.32	.05	.95						
YAD6CM12E12		1/2	.40	.87	.51	1.46	.32	.05	1.02						
YAD4CM5E10	4 AWG [16-25]	#10	.43	.47	.21	1.22	.41	.06	.98	-	Y35, Y39, Y750, PAT750	U2CD1	Y34PR	Y81KFT PAT81KFT Y4PC834 PAT4PC834	1/2
YAD4CM6E14		1/4	.43	.47	.26	1.22	.41	.06	.98						
YAD4CM8E516		5/16	.43	.63	.33	1.30	.41	.06	.98						
YAD4CM10E38		3/8	.43	.71	.41	1.38	.41	.06	1.02						
YAD4CM12E12		1/2	.43	.87	.51	1.65	.41	.06	1.22						
YAD4CM16E58		5/8	.43	1.10	.67	1.93	.41	.06	1.38						
YAD4CM20E34		3/4	.43	1.10	.80	1.93	.41	.06	1.38						
YAD2CM6E14	2 AWG [25-35]	1/4	.47	.59	.26	1.22	.41	.06	.98	-	Y35, Y39, Y750, PAT750	U1CD1	Y34PR	Y81KFT PAT81KFT Y4PC834 PAT4PC834	17/32
YAD2CM8E516		5/16	.47	.63	.33	1.22	.41	.06	.98						
YAD2CM10E38		3/8	.47	.71	.41	1.30	.41	.06	.98						
YAD2CM12E12		1/2	.47	.87	.51	1.38	.41	.06	1.02						
YAD2CM16E58		5/8	.47	1.10	.67	1.65	.41	.06	1.22						
YAD2CM20E34		3/4	.47	1.10	.80	1.93	.41	.06	1.38						
YAD1CM6E14		1 AWG [35-50]	1/4	.63	.71	.26	1.69	.57	.07						
YAD1CM8E516	5/16		.63	.71	.33	1.69	.57	.07	1.34						
YAD1CM10E38	3/8		.63	.71	.41	1.69	.57	.07	1.34						
YAD1CM12E12	1/2		.63	.87	.51	1.85	.57	.07	1.42						
YAD1CM16E58	5/8		.63	1.10	.67	2.13	.57	.07	1.57						
YAD1CM20E34	3/4		.63	1.10	.80	2.13	.57	.07	1.57						
YAD25M6E14	1/0 AWG [50-70]		1/4	.63	.71	.26	1.69	.57	.07	1.34	-	Y35, Y39, Y750, PAT750	UV26L	Y34PA	Y81KFT PAT81KFT Y4PC834 PAT4PC834
YAD25M8E516		5/16	.63	.71	.33	1.69	.57	.07	1.34						
YAD25M10E38		3/8	.63	.71	.41	1.69	.57	.07	1.34						
YAD25M12E12		1/2	.63	.87	.51	1.85	.57	.07	1.42						
YAD25M16E58		5/8	.63	1.10	.67	2.13	.57	.07	1.57						
YAD25M20E34		3/4	.63	1.10	.80	2.13	.57	.07	1.57						
YAD26M6E14		2/0 AWG [50-70]	1/4	.71	.87	.26	1.93	.67	.08	1.50					
YAD26M8E516	5/16		.71	.87	.33	1.93	.67	.08	1.50						
YAD26M10E38	3/8		.71	.87	.41	1.93	.67	.08	1.50						
YAD26M12E12	1/2		.71	.87	.51	1.93	.67	.08	1.50						
YAD26M16E58	5/8		.71	1.10	.67	2.20	.67	.08	1.65						
YAD26M20E34	3/4		.71	1.10	.80	2.20	.67	.08	1.65						

Número de Catálogo	Rango del alambre de cobre Código & Flex (mm)	Perno tamaño	B	C	K Dia.	L	OD	T	Y	Herramienta de Instalación recomendada				Longitud de cable pelado	
										Mecánicas	Herramientas Hidráulicas (requiere el nido y dentado)				Series sin dados (no requieren dado)
											Herramienta	Dado nido dentado	Indentor		
YAD27M8E516	3/0 AWG [70-95]	5/16	.79	.95	.33	2.13	.79	10	1.65	-	Y35, Y39, Y750, PAT750	UV29D1	Y34PR2	Y81KFT PAT81KFT Y4PC834 PAT4PC834	7/8
YAD27M10E38		3/8	.79	.95	.41	2.13	.79	10	1.65						
YAD27M12E12		1/2	.79	.95	.51	2.13	.79	10	1.65						
YAD27M16E58		5/8	.79	1.10	.67	2.28	.79	10	1.73						
YAD27M20E34		3/4	.79	1.10	.80	2.28	.79	10	1.73						
YAD28M6E14	4/0 AWG [95-120]	1/4	.87	.95	.26	2.20	.89	12	1.73	-	Y35, Y39, Y750, PAT750	UV32D1	Y34PR2	Y81KFT PAT81KFT Y4PC834 PAT4PC834	1
YAD28M8E516		5/16	.87	.95	.33	2.20	.89	12	1.73						
YAD28M10E38		3/8	.87	.95	.41	2.20	.89	12	1.73						
YAD28M12E12		1/2	.87	.95	.51	2.20	.89	12	1.73						
YAD28M16E58		5/8	.87	1.10	.67	2.44	.89	12	1.89						
YAD28M20E34	3/4	.87	1.10	.80	2.44	.89	12	1.89							
YAD30M10E38	250-300 kcmil [120-150]	3/8	.95	1.18	.41	2.56	1.00	13	1.97	-	Y46, PAT46	P34D	P48PR2	Y81KFT PAT81KFT Y4PC834 PAT4PC834	1-1/8
YAD30M12E12		1/2	.95	1.18	.51	2.56	1.00	13	1.97						
YAD30M16E58		5/8	.95	1.18	.67	2.56	1.00	13	1.97						
YAD30M20E34		3/4	.95	1.18	.80	2.56	1.00	13	1.97						



IMPULSORA