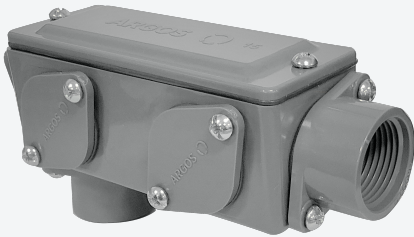




## Condulet multiforma no metálico

Accesorios para tubería

3.22



CDTR013G



CDTL013V

### Descripción

El condulet multiforma no metálico está diseñado para uso en instalaciones eléctricas en general con cualquier tipo de tubería metálica o plástica, roscada o lisa de 1/2" o 3/4". Facilita tanto el manejo de existencias como la instalación en campo.

### Características

- Cinco formas en una.
- Para tubería de 3/4" o 1/2" con el mismo condulet.
- Se entrega en LB, se puede convertir en LR, LL, T y C.
- Incluye una brida adicional y tres reducciones de 3/4" a 1/2".
- Material: Termoplástico.
- Los empaques son inyectados y mantienen el sello a prueba de lluvia y polvo.
- No propaga fuego.
- No se oxida.

### Se envía como:

Tipo LB



### Se convierte en:

Tipo LR



Tipo LL



Tipo T



Tipo C



## Condulet multiforma no metálico

Código	Color	Descripción	Dimensiones	Medida
			A x B x C (mm)	(pulg)
CDTR013G	●	Condulet multiforma no metálico con cuerda.	145.2 x 69.4 x 57.3	3/4" - 1/2"
CDTL013V	●	Condulet multiforma no metálico sin cuerda.	145.2 x 69.4 x 57.3	3/4" - 1/2"
CDTL013G	●	Condulet multiforma no metálico sin cuerda.	145.2 x 69.4 x 57.3	3/4" - 1/2"

### Dimensiones

