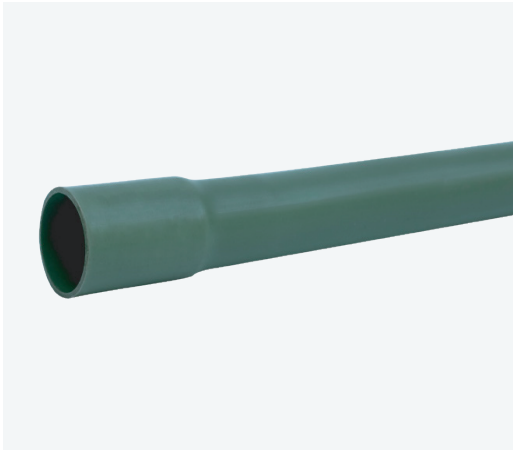




Tubería de PVC ligero

Tubería de PVC

1.20



Aplicaciones

Toda la línea conduit PVC esta diseñada para ofrecer compatibilidad con tuberías y accesorios que correspondan a sus diámetros nominales sin importar el material.

Características

- Toda la línea de tubería de PVC está diseñada para ofrecer compatibilidad con tuberías y accesorios que correspondan a sus diámetros nominales sin importar el material.
- Ambas tuberías se fabrican de acuerdo con la norma NMX-E-012-VIGENTE, se surten en color verde olivo con un extremo abocinado y con una longitud total de 3 m.

Tubería de PVC ligero

Código	Medidas (pulg)	Medidas (mm)
TPL0133	1/2	13
TPL0193	3/4	19
TPL0253	1	25
TPL0323	1 1/4	32
TPL0383	1 1/2	38
TPL0513	2	50



Tubería de PVC ligero

Tubería de PVC

1.20

Especificaciones para los tubos tipo ligero

Diámetros	Medidas	13	19	25	32	38	50
Diámetro Exterior	mm	17.9	23.4	29.5	38.1	44.2	56.1
Espesor de pared	mm	1.0	1.0	1.2	1.4	1.5	1.6
Diámetro entrada casquillo	mm	18.3	23.8	29.9	38.5	44.9	56.8
Diámetro terminal casquillo	mm	18.0	23.5	29.6	38.1	44.4	56.3
Longitud del casquillo min.	mm	17.5	18.3	22.2	23.8	27.8	29.4
Longitud final del tramo	m	3.0	3.0	3.0	3.0	3.0	3.0
Resistencia al Impacto	kgf·m	1	1	1	1	1	1
Aplastamiento	%	60	60	60	60	60	60
Combustibilidad	—	Auto-extinguible					
Resistencia a la acetona	%	Sin ataque					

- Se fabrica en diámetros de ½" (13 mm) hasta 2" (50 mm) y se recomienda únicamente para instalaciones ocultas.