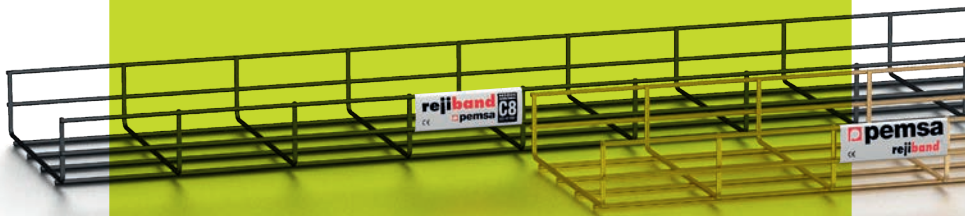

catálogo de productos







1

SOPORTERÍA

SOPORTERÍA

Uni-canal
 Perforado | Liso


L: 3.05m

Catálogo de productos



Acabados

Acabado	Descripción
G	Galvanizado G90-ASTMA653
T	Tropicalizado-ASTM B-11
E	Galvanizado electrolítico-ASTM B633
GIC	Galvanizado por inmersión en caliente-ASTM A123
C	Lámina pregalvanizado en caliente-ASTM A525

Espesores y tolerancias

Calibre	Espesor Nominal	Tolerancia en Espesor
12	0.105"	±0.003"
14	0.075"	±0.003"
16	0.060"	±0.003"
18	0.048"	±0.003"

Tipo de fondo

	Descripción
P	Perforado
S	Sólido

Dimensiones (cms)

4x2 4x4 4x6 4x8

Código de colores por calibre

Color	Calibre	Descripción
●	12	Industrial
●	14	Estructural
●	16	Comercial
●	18	Ligero

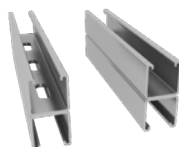
Calibres

●	12
●	14
●	16
●	18

Códigos



Dimensión	Código
4x4	● UIP4G ● UEP4 ● UCP4 ● ULP4
	● UIS4G ● UES4 ● UCS4 ● ULS4
4x2	● UEP2 ● UCP2 ● ULP2
	● UES2 ● UCS2 ● ULS2



Dimensión	Código
D 4x4	● UIP4GD ● UEP4GD ● UCP4GD ● ULP4GD
	● UIS4GD ● UES4GD ● UCS4GD ● ULS4GD
D 4x2	● UEP2GD ● UCP2GD ● ULP2GD
	● UES2GD ● UCS2GD ● ULS2GD

Abrazadera Uni-canal Galvanizada



Código	Nominal pulgadas	Nominal mm
AUPG120	1/2"	13
AUPG340	3/4"	19
AUPG100	1"	25
AUPG114	1 1/4"	32
AUPG112	1 1/2"	38

Código	Nominal pulgadas	Nominal mm
AUPG200	2"	51
AUPG212	2 1/2"	63
AUPG300	3"	76
AUPG400	4"	102
AUPG600	6"	153

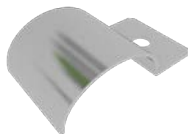
Abrazadera Pera



Código	Nominal pulgadas	Nominal mm
AP120	1/2"	13
AP340	3/4"	19
AP100	1"	25
AP114	1 1/4"	32
AP112	1 1/2"	38

Código	Nominal pulgadas	Nominal mm
AP200	2"	51
AP212	2 1/2"	63
AP300	3"	76
AP400	4"	102
AP600	6"	153

Abrazadera Uña



Código	Nominal pulgadas	Nominal mm
AU120	1/2"	13
AU340	3/4"	19
AU100	1"	25

Código	Nominal pulgadas	Nominal mm
AU114	1 1/4"	32
AU112	1 1/2"	38
AU200	2"	51

Abrazadera Omega



Código	Nominal pulgadas	Nominal mm
AOM120	1/2"	13
AOM340	3/4"	19
AOM100	1"	25

Código	Nominal pulgadas	Nominal mm
AOM114	1 1/4"	32
AOM112	1 1/2"	38
AOM200	2"	51

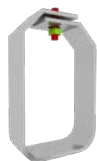
Abrazadera Clip Conduit Galvanizada



Código	Nominal pulgadas	Nominal mm
ACCO120	1/2"	13
ACCO340	3/4"	19
ACCO100	1"	25

Código	Nominal pulgadas	Nominal mm
ACCO114	1 1/4"	32
ACCO112	1 1/2"	38
ACCO200	2"	51

Abrazadera Clevis



Código	Nominal pulgadas	Nominal mm
ACO120	1/2"	13
ACO340	3/4"	19
ACO100	1"	25

Código	Nominal pulgadas	Nominal mm
ACO114	1 1/4"	32
ACO112	1 1/2"	38
ACO200	2"	51

Abrazadera "U" Roscada



Código	Diámetro tubo	Rosca/cuerda
AUR12014	1/2"	1/4"
AUR34014	3/4"	1/4"
AUR10014	1"	1/4"
AUR11414	1 1/4"	1/4"
AUR11214	1 1/2"	1/4"
AUR20014	2"	1/4"

Código	Diámetro tubo	Rosca/cuerda
AUR21238	2 1/2"	3/8"
AUR30038	3"	3/8"
AUR40038	4"	3/8"
AUR50038	5"	3/8"
AUR60012	6"	1/2"
AUR80012	8"	1/2"

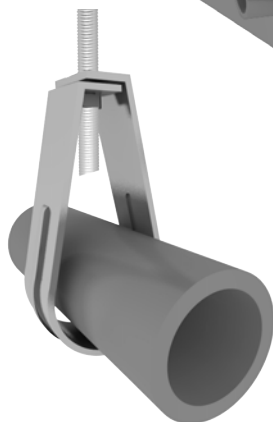
Abrazadera Clip "U" o Trapecio



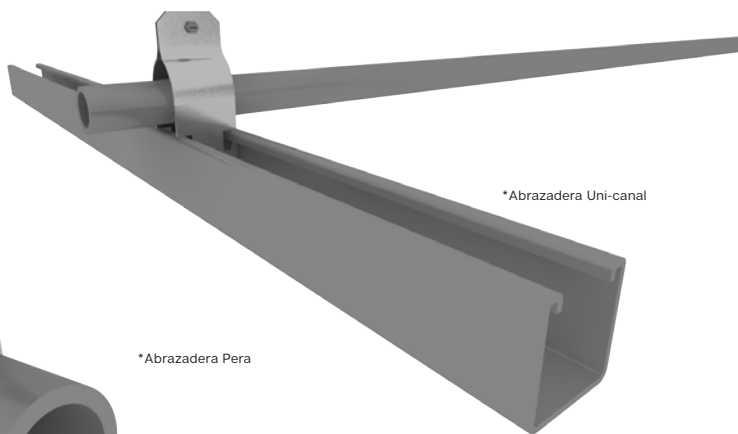
Código	Nominal pulgadas	Nominal mm
ACU140	1/4"	6
ACU380	3/8"	8-9
ACU120	1/2"	13

Catálogo de productos

EJEMPLO DE USO



*Abrazadera Pera



*Abrazadera Uni-canal



2

FIJACIÓN

FIJACIÓN

Mordaza Troquelada Galvanizada



Código	Medidas	Código	Medidas
MTR38114	3/8" x 1 1/4"	MT38340	3/8" x 3/4"
MTR12114	1/2" x 1 1/4"	MT14114	1/4" x 1 1/4"
MT14340	1/4" x 3/4"		

*La mordaza soporte se fabrica en calibre 8.
*Distintos acabados



EJEMPLO DE USO

Mordaza Fundida



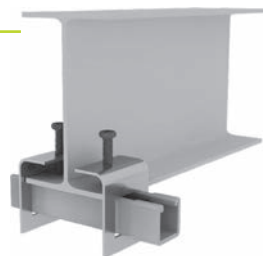
Código	Medidas	Código	Medidas
MF14340	1/4" x 3/4"	MF38114	3/8" x 1 1/4"
MF38340	3/8" x 3/4"	MF12114	1/2" x 1 1/4"
MF14114	1/4" x 1 1/4"		

Catálogo de productos

Mordaza Ventana



Código	Descripción
MVGALV120	Mordaza Ventana Galv. 1/2"



EJEMPLO DE USO

Taquete Expansor "Z"



Código	Nominal pulgadas	Nominal mm
TEXPZ140	1/4"	13
TEXPZ380	3/8"	19
TEXPZ120	1/2"	25
TEXPZ580	5/8"	32

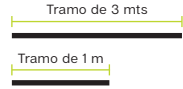
Varilla Roscada Galvanizada



*Espárrago estándar de alambrión galvanizado.

Código	Nominal pulgadas	Nominal mm	Largo
VR140X3M	1/4"	6	3 metros
VR380X3M	3/8"	9	3 metros
VR120X3M	1/2"	13	3 metros
VR580X3M	5/8"	16	3 metros
VR340X3M	3/4"	19	3 metros

Disponible

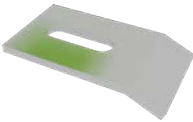


Cople Hexagonal Galvanizada



Código	Nominal pulgadas	Nominal mm	Código	Nominal pulgadas	Nominal mm
COPLHE140	1/4"	6	COPLHE580	5/8"	16
COPLHE380	3/8"	9	COPLHE340	3/4"	19
COPLHE120	1/2"	13			

Clema de Sujeción



Código	Nominal pulgadas	Nominal mm
CLE140	1/4"	6
CLE516	5/16"	7.9
CLE380	3/8"	9

Tuerca Uni-canal con Resorte



Código	Nominal pulgadas	Nominal mm
TCAUR140	1/4"	6
TCAUR380	3/8"	9
TCAUR120	1/2"	13

Tuerca Hexagonal Galvanizada | Negra

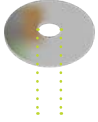


*Diámetro Pulgadas

Código	Nominal pulgadas	Nominal mm	Código	Nominal pulgadas	Nominal mm
TCAHEXG140	1/4"	6	TCAHEXG120	1/2"	13
TCAHEXG516	5/16"	7.9	TCAHEXG580	5/8"	16
TCAHEXG380	3/8"	9			

Catálogo de productos

Rondana Plana
Galvanizada | Negra

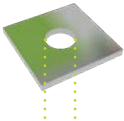


*Diámetro Pulgadas

Código	Nominal pulgadas	Nominal mm
ROP140	1/4"	6
ROP516	5/16"	7.9
ROP380	3/8"	9

Código	Nominal pulgadas	Nominal mm
ROP120	1/2"	16
ROP580	5/8"	19
ROP340	3/4"	13

Rondana Cuadrada



*Diámetro Pulgadas

Código	Nominal pulgadas	Nominal mm
ROC140	1/4"	6
ROC380	3/8"	9
ROC120	1/2"	13

Rondana de Presión



Código	Nominal pulgadas	Nominal mm
ROPR140	1/4"	6
ROPR516	5/16"	7.9
ROPR380	3/8"	9

Código	Nominal pulgadas	Nominal mm
ROPR120	1/2"	13
ROPR580	5/8"	16

Catálogo de productos



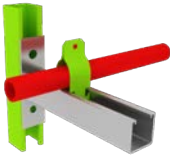
3

HERRAJES

Soportek
pensa

HERRAJES

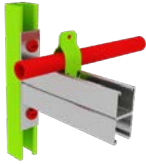
Mensula Uni-canal Sencilla con Base Plana



Código	Medidas
MUSBP4	4"
MUSBP6	6"
MUSBP9	9"
MUSBP12	12"
MUSBP16	16"

Código	Medidas
MUSBP18	18"
MUSBP20	20"
MUSBP24	24"
MUSBP30	30"
MUSBP36	36"

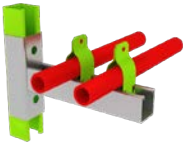
Mensula Uni-canal Doble con Base Plana



Código	Medidas
MUDBP4	4"
MUDBP6	6"
MUDBP9	9"
MUDBP12	12"
MUDBP16	16"

Código	Medidas
MUDBP18	18"
MUDBP20	20"
MUDBP24	24"
MUDBP30	30"
MUDBP36	36"

Mensula Uni-canal Sencilla con Base en Canal



Código	Medidas
MUSBC4	4"
MUSBC6	6"
MUSBC9	9"
MUSBC12	12"
MUSBC16	16"

Código	Medidas
MUSBC18	18"
MUSBC20	20"
MUSBC24	24"
MUSBC30	30"
MUSBC36	36"

Catálogo de productos

Mensula Uni-canal Doble con Base en Canal



Código	Medidas
MUDBC4	4"
MUDBC6	6"
MUDBC9	9"
MUDBC12	12"
MUDBC16	16"

Código	Medidas
MUDBC18	18"
MUDBC20	20"
MUDBC24	24"
MUDBC30	30"
MUDBC36	36"

Mensula para Montaje en Pared



Código	Medidas
MMP4	4"
MMP6	6"
MMP9	9"
MMP12	12"
MMP16	16"

Código	Medidas
MMP18	18"
MMP20	20"
MMP24	24"
MMP30	30"
MMP36	36"

Base para Uni-canal Sencilla



Código	Descripción
--------	-------------

BPUSR1	Base Sencilla Recta
BPUSR2	Base Sencilla Diagonal
BPUSR3	Base Sencilla Media

Base para Uni-canal Doble



Código	Descripción
--------	-------------

BPUDSR7	Base Doble Sencilla Recta
BPUDSR8	Base Doble Sencilla Diagonal
BPUDSR9	Base Doble Reforzada Recta
BPUDSR10	Base Doble Reforzada Diagonal

Escuadras para Uni-Canal Galvanizada



Código	Descripción
--------	-------------

E20	Escuadra 2 Orificios
E30	Escuadra 3 Orificios
E40	Escuadra 4 Orificios

Escuadras Angulares para Uni-canal



Código	Descripción	Grados
--------	-------------	--------

AEX45	Exterior	45°
AIN45	Interior	45°

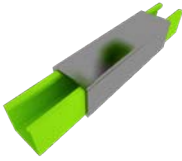
Conector Empalme



Código	Descripción
--------	-------------

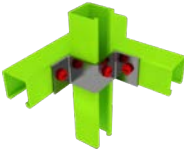
CE20	Conector Empalme 2 Orificios
CE30	Conector Empalme 3 Orificios
CE40	Conector Empalme 4 Orificios
CE50	Conector Empalme 5 Orificios

Conector Empalme en Canal



Código	Descripción
CEC2O42	Conector Empalme en Canal 2 Orificios 4x2
CEC2O44	Conector Empalme en Canal 4 Orificios 4x2
CEC4O42	Conector Empalme en Canal 2 Orificios 4x4
CEC4O44	Conector Empalme en Canal 4 Orificios 4x4

Conector "Z" para Uni-canal



Código	Descripción
CZ42	Conector "Z" para 4x2
CZ44	Conector "Z" para 4x4
CZ48	Conector "Z" para 4x8

Conector Plano para Uni-canal



Código	Descripción	Código	Descripción
CPT40	Conec. P. Trapecio 4 Orif.	CPT50	Conec. P. Trapecio 5 Orif.
CPD50	Conec. P. Diamante 5 Orif.	CPT60	Conec. P. Trapecio 6 Orif.
CPD30	Conec. P. Diamante 3 Orif.	CPR70	Conec. P. Rombo 7 Orif.
CPC40	Conec. P. Cuadrado 4 Orif.	CPA30	Conec. P. Ajustable 3 Orif.
CPT30	Conec. P. Trapecio 3 Orif.	CPE20	Conec. P. Escuadra 3 Orif.

Catálogo de productos

Conector Angular para Uni-canal / Galvanizada

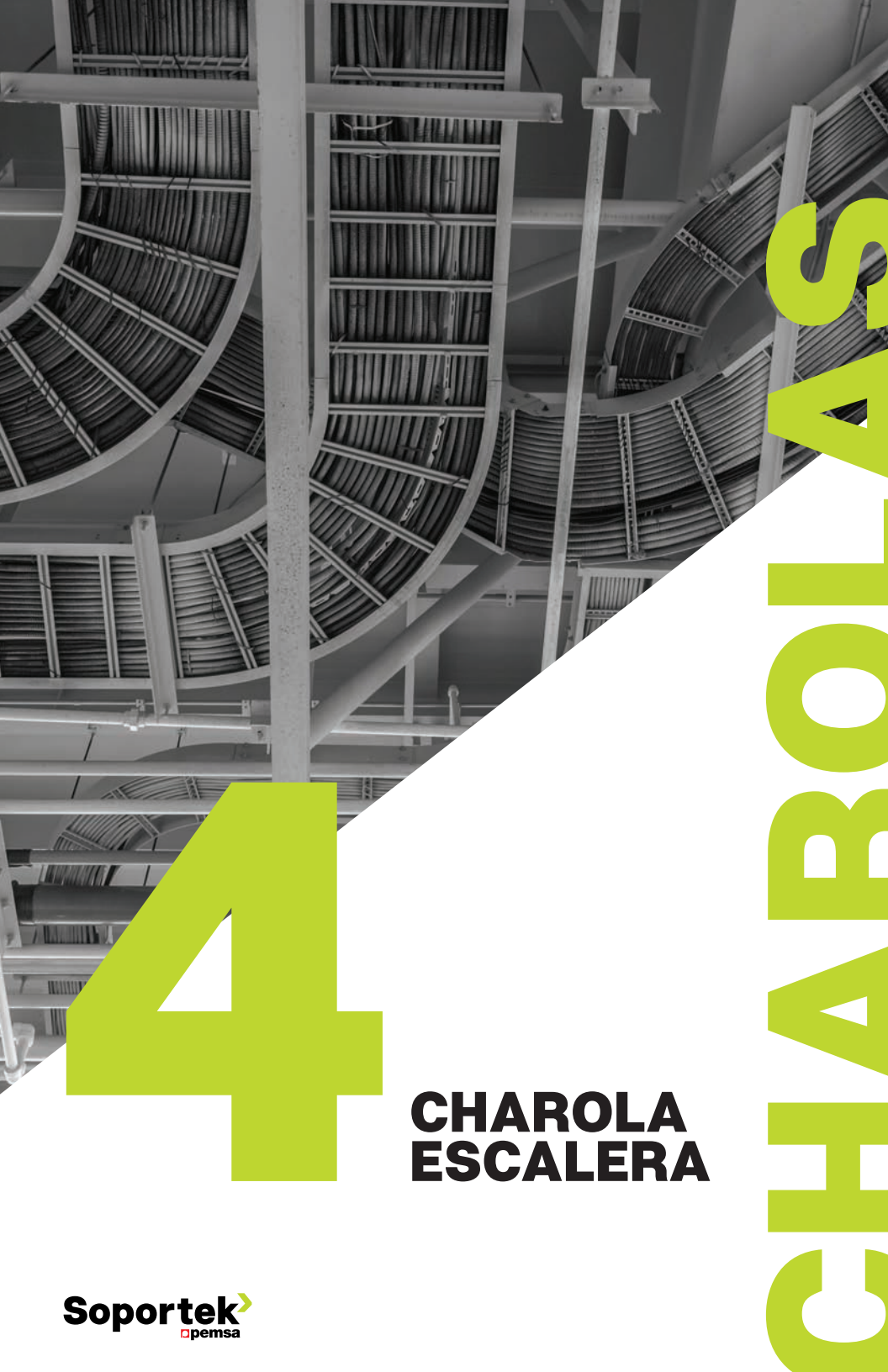


Código	Descripción
CAT30	Conector Angular Trapecio 3 Orificios
CAT140	Conector Angular Trapecio Izquierdo 4 Orificios
CATD40	Conector Angular Trapecio Derecho 4 Orificios
CATV50	Conector Angular Trapecio Vertical 5 Orificios
CATH50	Conector Angular Trapecio Horizontal 5 Orificios
CAT50	Conector Angular Trapecio 5 Orificios

Conector Plano Angular para Uni-canal



Código	Descripción
CPA60	Conector Plano Angular 6 Orificios
CPA70	Conector Plano Angular 7 Orificios



4

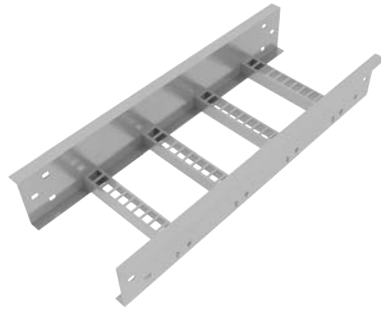
**CHAROLA
ESCALERA**

CHAROLAS

Secciones de Charola

Materiales y Acabados Disponibles

- A: Aluminio aleación AA-6063 acabado natural
- GI: Acero al carbono galvanizado por inmersión en caliente según ASTM A 123
- GE: Acero al carbono galvanizado electrolítico según ASTM B 633
- T: Acero al carbono tropicalizado



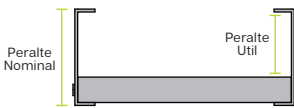
Catálogo de productos



Secciones tipo "Z"

Peralte Nominal	Peralte Util	Perfil Tipo	Subfijo p/peralte	Clase Nema	
				Aluminio	Acero
3.250"	2.290"	ZA	1	8A	12B
3.250"	2.220"	-	1	12A	
4.000"	2.980"	-	2	12A	12C
4.000"	2.980"	ZB	2	12B	
4.500"	3.480"	-	3	12B	12C
5.000"	3.980"	-	5	12C	20A
6.000"	4.980"	-	6	16C	20B

Secciones tipo "C" con ceja hacia adentro



Peralte Nominal	Peralte Util	Perfil Tipo Rail	Subfijo p/peralte	Clase Nema	
				Aluminio	Acero
3.250"	2.220"	C	1	12A	12B
4.000"	2.980"	C	1	12B	12C
6.000"	4.980"	C	6	16C	20B
6.000"	4.980"	CB	6	20C	

Secciones tipo "C" con ceja hacia afuera



Peralte Nominal	Peralte Util	Perfil Tipo Rail	Subfijo p/peralte	Clase Nema	
				Aluminio	Acero
3.250"	2.220"	CA	1	12A	12B
4.000"	2.980"	CA	2	12B	12C
6.000"	4.980"	CA	6	16C	20B
6.000"	4.980"	CC	6	20C	

Tramo Recto

Sección tipo "Z"



Ancho	Paso 6"	Paso 9"	Paso 12"
4"	0406	0409	0412
6"	0606	0609	0612
9"	0906	0909	0912
12"	1206	1209	1212
16"	1606	1609	1612
18"	1806	1809	1812
20"	2006	2009	2012
24"	2406	2409	2412
30"	3006	3009	3012
36"	3606	3609	3612

Sección tipo "C" Exterior



Peralte

3 1/4"	4"	4 1/2"	5"	6"
--------	----	--------	----	----

Sección tipo "C" Interior

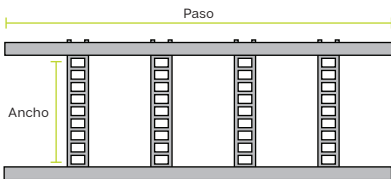


Longitudes estándar en metros (pies)

Perfil Tipo	Material y Acabado			
	A	GI	GE	T
Z, ZA, ZB, C	3.66 (12)	3.66 (12)	3.05 (10)	3.05 (10)
CA, CB, CC	3.66 (12)	3.66 (12)	3.05 (10)	3.05 (10)

Clase nema

Aluminio	Acero
8A	12B
12A	12C
12B	12C
12C	20A
12C	20B



Conector "Z" para Charola



Código

Descripción

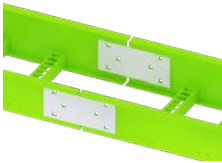
CRZSTK1A

Conector Zeta Para Charola 3 1/4"



EJEMPLO DE USO

Conector Recto para Charola



Código

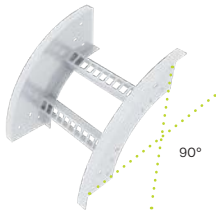
Descripción

CRSTK1A

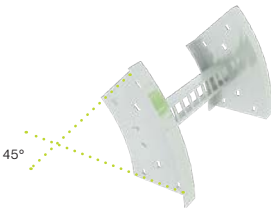
Conector Recto Para Charola 3 1/4"

Curva Vertical

Curva vertical exterior e interior (VE/VI) 90°



Curva vertical exterior e interior (VE/VI) 45°



Ancho	Radio 8"	Radio 12"	Radio 24"	Radio 36"
4"	04R08	04R12	04R24	04R36
6"	06R08	06R12	06R24	06R36
9"	09R08	09R12	09R24	09R36
12"	12R08	12R12	12R24	12R36
16"	16R08	16R12	16R24	16R36
18"	18R08	18R12	18R24	18R36
20"	20R08	20R12	20R24	20R36
24"	24R08	24R12	24R24	24R36
30"	30R08	30R12	30R24	30R36
36"	36R08	36R12	36R24	36R36

Peralte

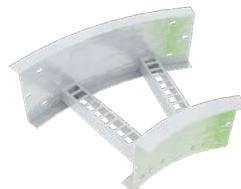
3 1/4"	4"	4 1/2"	5"	6"
--------	----	--------	----	----

Curva Horizontal

Curva horizontal (VH) 90°

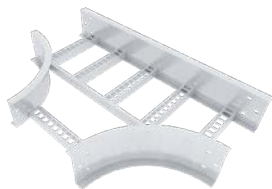


Curva horizontal (VH) 45°

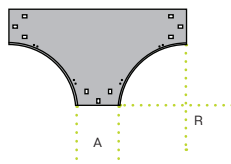


Tee Horizontal y Vertical

Tee horizontal (TH)

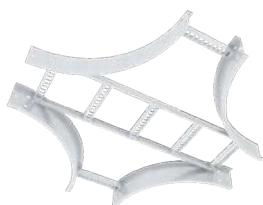


Tee vertical (TV)

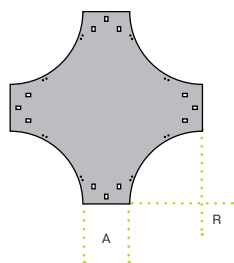


X Horizontal y Vertical

X horizontal (XH)



X vertical (XV)



Conector a Caja



Código	Ancho
ACCSTK04	4"
ACCSTK06	6"
ACCSTK09	9"
ACCSTK12	12"
ACCSTK16	16"

Código	Ancho
ACCSTK18	18"
ACCSTK20	20"
ACCSTK24	24"
ACCSTK30	30"
ACCSTK36	36"

Separador de Tramo Recto para Charola



Código	Descripción	Longitud
STRSTK48	Separador Tramo Recto 3 1/4"	48"
STRSTK72	Separador Tramo Recto 3 1/4"	72"
STRSTK120	Separador Tramo Recto 3 1/4"	120"

Reducciones para Charola

Reducción recta (RL)



Reducción izquierda (RLI)



Reducción derecha (RLD)



Ancho menor	Ancho Mayor								
	36"	30"	24"	20"	18"	16"	12"	9"	6"
4"	3604	3004	2404	2004	1804	1604	1204	0904	0604
6"	3606	3006	2406	2006	1806	1606	1206	0906	
9"	3609	3009	2409	2009	1809	1609	1209		
12"	3612	3012	2412	2012	1812	1612			
16"	3616	3016	2416	2016	1816				
18"	3618	3018	2418	2018					
20"	3620	3020	2420						
24"	3624	3024							
30"	3630								

Catálogo de productos

Tapa Terminal



Código	Ancho	Código	Ancho
TTSTK-04	4"	TTSTK-18	18"
TTSTK-06	6"	TTSTK-20	20"
TTSTK-09	9"	TTSTK-24	24"
TTSTK-12	12"	TTSTK-30	30"
TTSTK-16	16"	TTSTK-36	36"

Tapa 2 Aguas Perfil "Z" para Charola



Código	Ancho	Código	Ancho
T2ASTK04	4"	T2ASTK18	18"
T2ASTK06	6"	T2ASTK20	20"
T2ASTK09	9"	T2ASTK24	24"
T2ASTK12	12"	T2ASTK30	30"
T2ASTK16	16"	T2ASTK36	36"

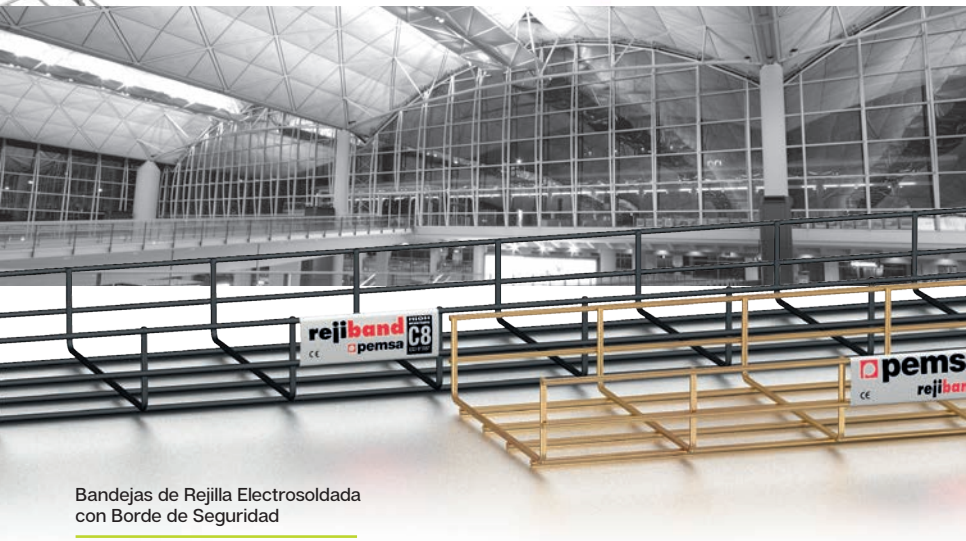
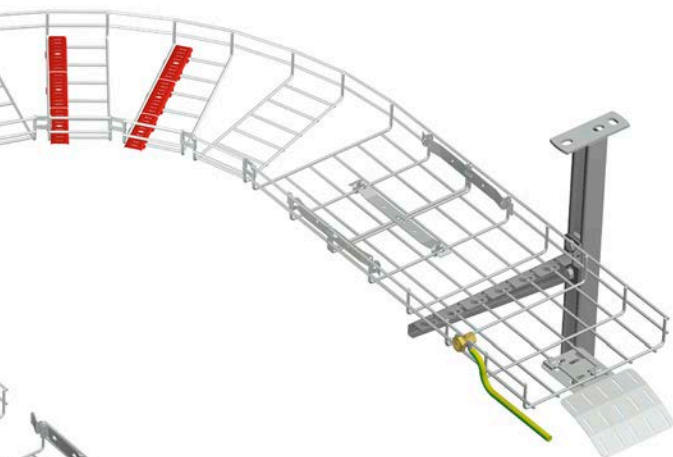


5

**CHAROLA
REJILLA**

Soportek
pensa

CHAROLAS



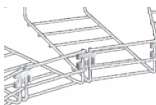
Bandejas de Rejilla Electrosoldada con Borde de Seguridad

Amplia gama de acabados

EZ BC GC 304 316L EP C8

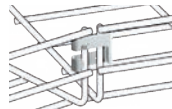
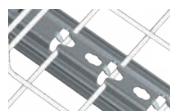
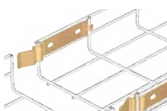


Borde de seguridad.
Protección de los cables.

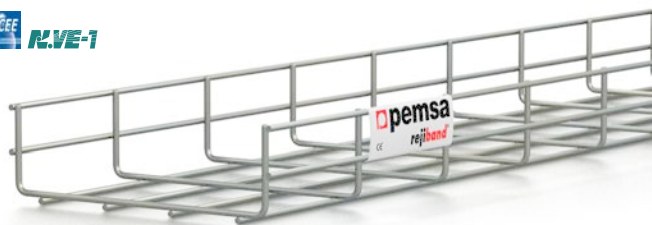


Sistema Cortar, Doblar, Unir.
Ahorro en material y mano de obra.

Sistema Click de unión rápida.
Soportes y accesorios.



Bandeja de Rejilla

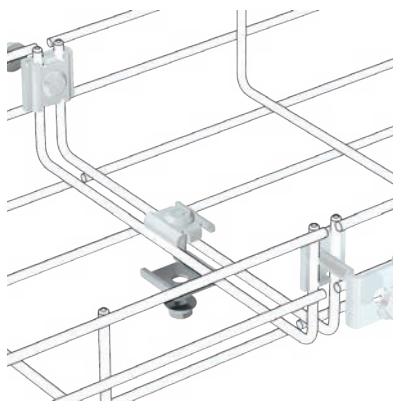
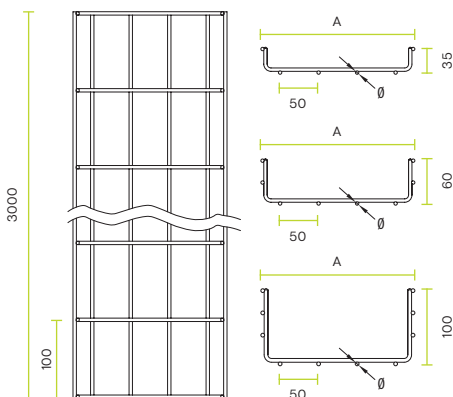


Catálogo de productos

	⊕	⊖	EZ	BC	GC	304	306L	EP	C8	Kg/u	U
35	60	60211060	60221060	60231060	60251060	60261060			60281060	0.405	24
	100	60211100	60221100	60231100	60251100	60261100			60281100	0.547	24
	150	60211150	60221150	60231150	60251150	60261150			60281150	0.723	24
	200	60211200	60221200	60231200	60251200	60261200			60281200	1.034	18
	300	60211300	60221300	60231300	60251300	60261300			60281300	1.401	18
	400	60211400	60221400	60231400	60251400	60261400			60281400	1.797	12
60	60	60212060	60222060	60232060	60252060	60262060	60242060		60282060	0.564	24
	100	60212100	60222100	60232100	60252100	60262100	60242100		60282100	0.799	24
	150	60212150	60222150	60232150	60252150	60262150	60242150		60282150	1.022	24
	200	60212200	60222200	60232200	60252200	60262200	60242200		60282200	1.326	18
	300	60212300	60222300	60232300	60252300	60262300	60242300		60282300	2.091	12
	400	60212400	60222400	60232400	60252400	60262400	60242400		60282400	2.565	6
	450	60212450	60222450						60282450	2.642	6
	500	60212500	60222500	60232500	60252500	60262500	60242500		60282500	3.014	6
	600	60212600	60222600	60232600	60252600	60262600	60242600		60282600	3.468	6
	100	60213100	60223100	60233100	60253100	60263100			60283100	1.316	12
100	150	60213150	60223150	60233150	60253150	60263150			60283150	1.383	6
	200	60213200	60223200	60233200	60253200	60263200			60283200	2.055	6
	300	60213300	60223300	60233300	60253300	60263300			60283300	2.512	6
	400	60213400	60223400	60233400	60253400	60263400			60283400	2.962	6
	500	60213500	60223500	60233500	60253500	60263500			60283500	3.413	6
	600	60213600	60223600	60233600	60253600	60263600			60283600	3.866	6



64010061	64020061	64030061	64060061	64060061	64060061	64060061	64080061
----------	----------	----------	----------	----------	----------	----------	----------



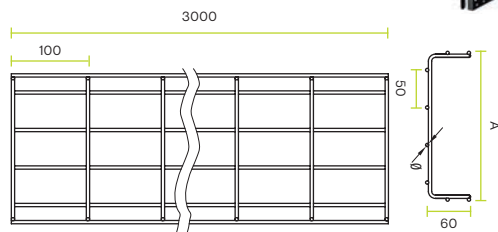
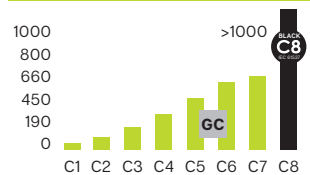
Bandeja de Rejilla Alta Resistencia

rejiBand
BLACK C8



			C8	Kg/u	U
35	60	60281060	0.405	24	
	100	60281100	0.547	24	
	150	60281150	0.723	24	
	200	60281200	1.034	18	
	300	60281300	1.401	18	
60	400	60281400	1.797	12	
	60	60282060	0.564	24	
	100	60282100	0.799	24	
	150	60282150	1.022	24	
	200	60282200	1.326	18	
100	300	60282300	2.091	12	
	400	60282400	2.565	6	
	450	60282450	2.642	6	
	500	60282500	3.014	6	
	600	60282600	3.468	6	
100	100	60283100	1.316	12	
	150	60283150	1.383	6	
	200	60283200	2.055	6	
	300	60283300	2.512	6	
	400	60283400	2.962	6	
	500	60283500	3.413	6	
	600	60283600	3.866	6	

Duración (h) ensayo cámara niebla salina, según ASTM-B117



Gama completa de accesorios

C8		C8	
	62081X04		62082X04
	63082X04		62085X03
	64080061		62086011
	64080030		67080040
	64080035		62086020
	64080036		62086021
	64080072		62086022
	68000053		62081060
	67080030		67080143 67080043
	62086010		67080046

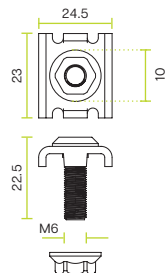
Catálogo de productos

Unión Reforzada



↖ ↗ 35-60-100 ↘ ↙ 60-600

Acabado	Ref	Kg/u	U
EZ	64010061	0.029	50
BC	64020061	0.029	50
GC	64030061	0.029	50
CB	64080061	0.029	50
316L	64060061	0.029	50

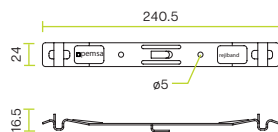


Unión Click



↖ ↗ 35-60-100 ↘ ↙ 60-600

Acabado	Ref	Kg/u	U
EZ	64010020	0.075	25
BC	64020030	0.075	25
GC	64030030	0.077	25
C8	64080030	0.075	25

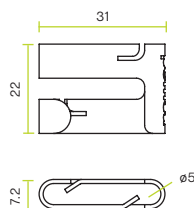


Unión Curva



↖ ↗ 35-60-100 ↘ ↙ 60-600

Acabado	Ref	Kg/u	U
EZ	64010072	0.006	50
BC	64020072	0.006	50
GC	64030072	0.007	50
C8	64080072	0.006	50

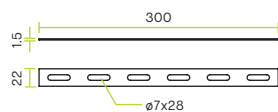


Multiunión



↖ ↗ 35-60-100 ↘ ↙ 60-600

Acabado	Ref	Kg/u	U
EZ	67010053	0.067	10
BC	67020053	0.067	10
GC	67030047	0.071	10
C8	67080053	0.067	10
316L	67060053	0.066	10

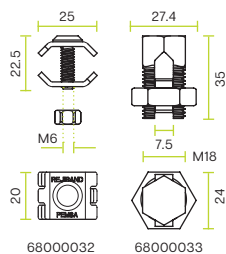


Borna Equipotencialidad



35-60-100 60-600

	mm ²	∅ máx (mm)	Ref	Kg/u	U
	16-35	6.5	68000032	0.025	20
	35-45	7.5	68000033	0.064	20
LAT	16-50	8	68000034	0.024	20
	50-110	11.5	68000035	0.043	20

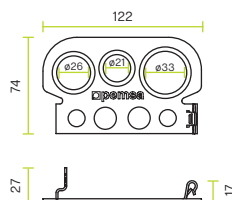


Salida a Tubo



60-100 60-600

Acabado	Ref	Kg/u	U
EZ	67010040	0.065	10
BC	67020040	0.065	10
C8	67080040	0.082	10

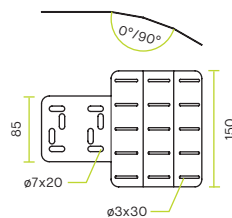


Salida de Cables



35-60-100 60-600

Acabado	Ref	Kg/u	U
PG	67010016	0.132	1
GC	67030016	0.157	1

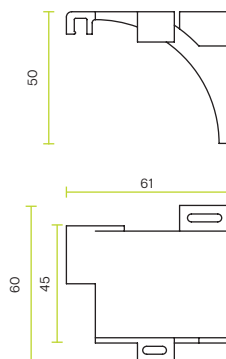


Salida de Fibra Óptica



35-60-100 100-600

Ref	Kg/u	U
67020039	0.014	10

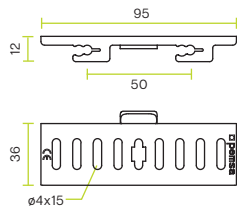


Soporte Brida



↖ ↕ 35-60-100 ↗ ↕ 100-600

Ref	Kg/u	U
68000010	0.009	20

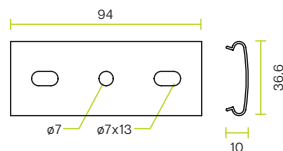


Soporte Caja



↖ ↕ 60-100 ↗ ↕ 60-600

Ref	Kg/u	U
68000040	0.010	20

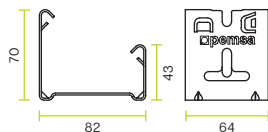


Soporte Luminaria y Caja



↖ ↕ 35-60 ↗ ↕ 100-600

Acabado	Ref	Kg/u	U
EZ	67010030	0.143	10
BC	67020030	0.143	10
GC	67030030	0.144	10
C8	67080030	0.143	10



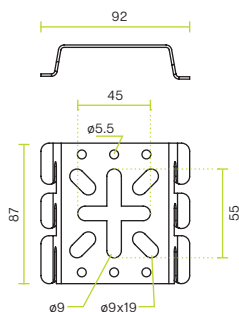
NO ↕ 60, 150, 450

Mini Soporte

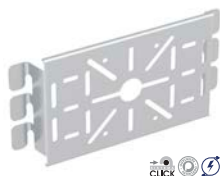


↖ ↕ 35-60-100 ↗ ↕ 60-600

Acabado	Ref	Kg/u	U
PG	62026010	0.091	10
GC	62036010	0.101	10
C8	62086010	0.091	10
316L	62066010	0.095	10

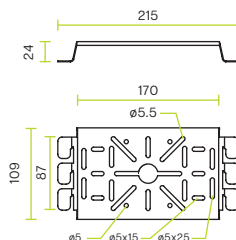


Soporte Universal



30-60-100 60-600

Acabado	Ref	Kg/u	U
PG	62026011	0.173	10
GC	62036011	0.187	10
C8	62086011	0.173	10
316L	62066011	0.180	10

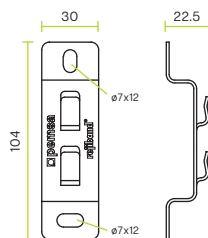


Soporte 60



60 60-100-150

Acabado	Ref	Kg/u	U
EZ	62011060	0.042	25
BC	62021060	0.042	25
GC	62031060	0.044	25
C8	62081060	0.044	25
316L	62061060	0.042	25

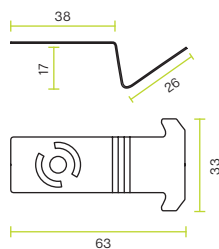


Clip Fijación Rail



35-60-100 100-600

Acabado	Ref	Kg/u	U
GC	67030049	0.016	50

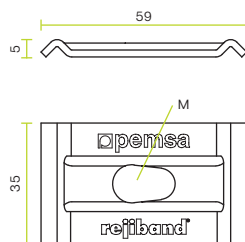


Suspensión Central



35-60-100 100-150-200

Acabado	M	Ref	Kg/u	U
EZ	M6	67010144	0.033	20
	M8/M10	67010046	0.033	20
BC	M8/M10	67020046	0.030	20
	M6	67030144	0.032	20
GC	M8/M10	67030046	0.032	20
	M8/M10	67080046	0.030	20
316L	M8/M10	67060046	0.031	20

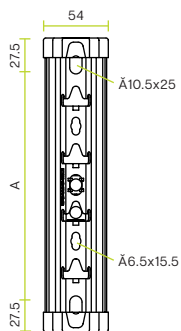


Suspensión Omega SPLUS



⌀ 35-60-100 ⌀ 100-600

Acabado	A	Ref	Kg/u	U
PG	100	63022104	0.133	10
	150	63022154	0.179	10
	200	63022204	0.224	10
	300	63022304	0.314	10
	400	63022404	0.405	10
	500	63022504	0.495	10
GC	600	63022604	0.586	10
	100	63032104	0.143	10
	150	63032154	0.191	10
	200	63032204	0.241	10
	300	63032304	0.336	10
	400	63032404	0.434	10
C8	500	63032504	0.531	10
	600	63032604	0.627	10
	100	63082104	0.137	10
	150	63082154	0.187	10
	200	63082204	0.228	10
	300	63082304	0.321	10
304	400	63082404	0.411	10
	500	63082504	0.502	10
	600	63082604	0.593	10
	100	63052104	0.136	10
	150	63052154	0.182	10
	200	63052204	0.221	10
316L	300	63052304	0.306	10
	400	63052404	0.391	10
	500	63052504	0.476	10
	600	63052604	0.561	10
	100	63062104	0.136	10
	150	63062154	0.182	10
316L	200	63062204	0.221	10
	300	63062304	0.306	10
	400	63062404	0.391	10
	500	63062504	0.476	10
600	63062604	0.561	10	



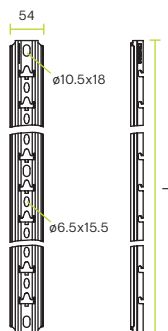
Catálogo de productos

Rail Omega SPLUS



⌀ 35-60-100 ⌀ 100-600

Acabado	L	Ref	Kg/u	U
PG	1000	67020110	1.196	1
	2000	67020111	2.331	1
	3000	67020112	3.462	1
GC	1000	67030110	1.229	1
	2000	67030111	2.399	1
	3000	67030112	3.555	1



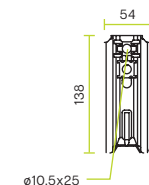
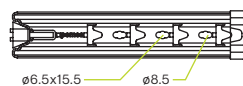
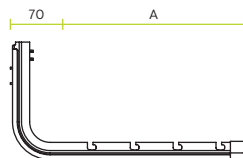
Soporte Omega SPLUS



E90 click

100-400

Acabado	A	Ref	Kg/u	U
PG	100	62021104	0.248	5
	150	62021154	0.275	5
	200	62021204	0.451	5
	300	62021304	0.572	5
	400	62021404	0.693	5
GC	100	62031104	0.256	5
	150	62031154	0.284	5
	200	62031204	0.462	5
	300	62031304	0.586	5
C8	400	62031404	0.711	5
	100	62081104	0.257	5
	150	62081154	0.286	5
	200	62081204	0.451	5
304	300	62081304	0.566	5
	400	62081404	0.681	5
	100	62051104	0.254	5
	150	62051154	0.283	5
316L	200	62051204	0.446	5
	300	62051304	0.561	5
	400	62051404	0.674	5
316L	100	62061104	0.254	5
	150	620611504	0.283	5
	200	62061204	0.446	5
	300	62061304	0.561	5
400	62061404	0.674	5	



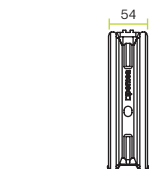
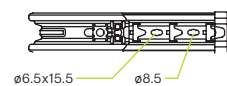
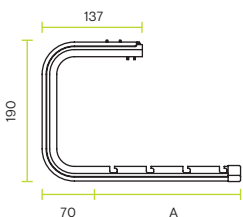
Soporte Techo Omega SPLUS



E90 click

100-400

Acabado	A	Ref	Kg/u	U
PG	100	62022104	0.391	4
	150	62022154	0.557	4
	200	62022204	0.642	4
	300	62022304	0.763	4
	400	62022404	0.887	4
GC	100	62032104	0.404	4
	150	62032154	0.571	4
	200	62032204	0.658	4
	300	62032304	0.782	4
C8	400	62032404	0.906	4
	100	62082104	0.408	4
	150	62082154	0.432	4
	200	62082204	0.651	4
304	300	62082304	0.765	4
	400	62082404	0.881	4
	100	62052104	0.403	4
	150	62052154	0.427	4
316L	200	62052204	0.643	4
	300	62052304	0.757	4
	400	62052404	0.871	4
	100	62062104	0.403	4
316L	150	620621504	0.427	4
	200	62062204	0.643	4
	300	62062304	0.757	4
	400	62062404	0.871	4





Planta

Salinas Victoria

Sucursal Monterrey

Madero #2405, Centro
Monterrey, N.L.
T. 81.24.72.80.31 / 62.89
mty@soportek.mx

Sucursal Chihuahua

Ave. de las Industrias
#3703, Zona Industrial
T. 61.44.21.86.71
chihuahua@soportek.mx

Sucursal Puebla

13 Oriente #2001,
Col. Azcarate
T. 22.22.34.91.03
puebla@soportek.mx

